

株式会社  
ホームページのご提案

---

## SEO対策済み



基本のSEO対策は  
このパッケージに実装済み。  
ネット集客に威力を発揮します。

## かんたん更新



## 標準カスタマイズ



- ・ペット可物件などの  
特集項目、校区検索等  
お客様ごとにお作りします
- ・トップページでの見せ方など  
はオーダーメイドです。

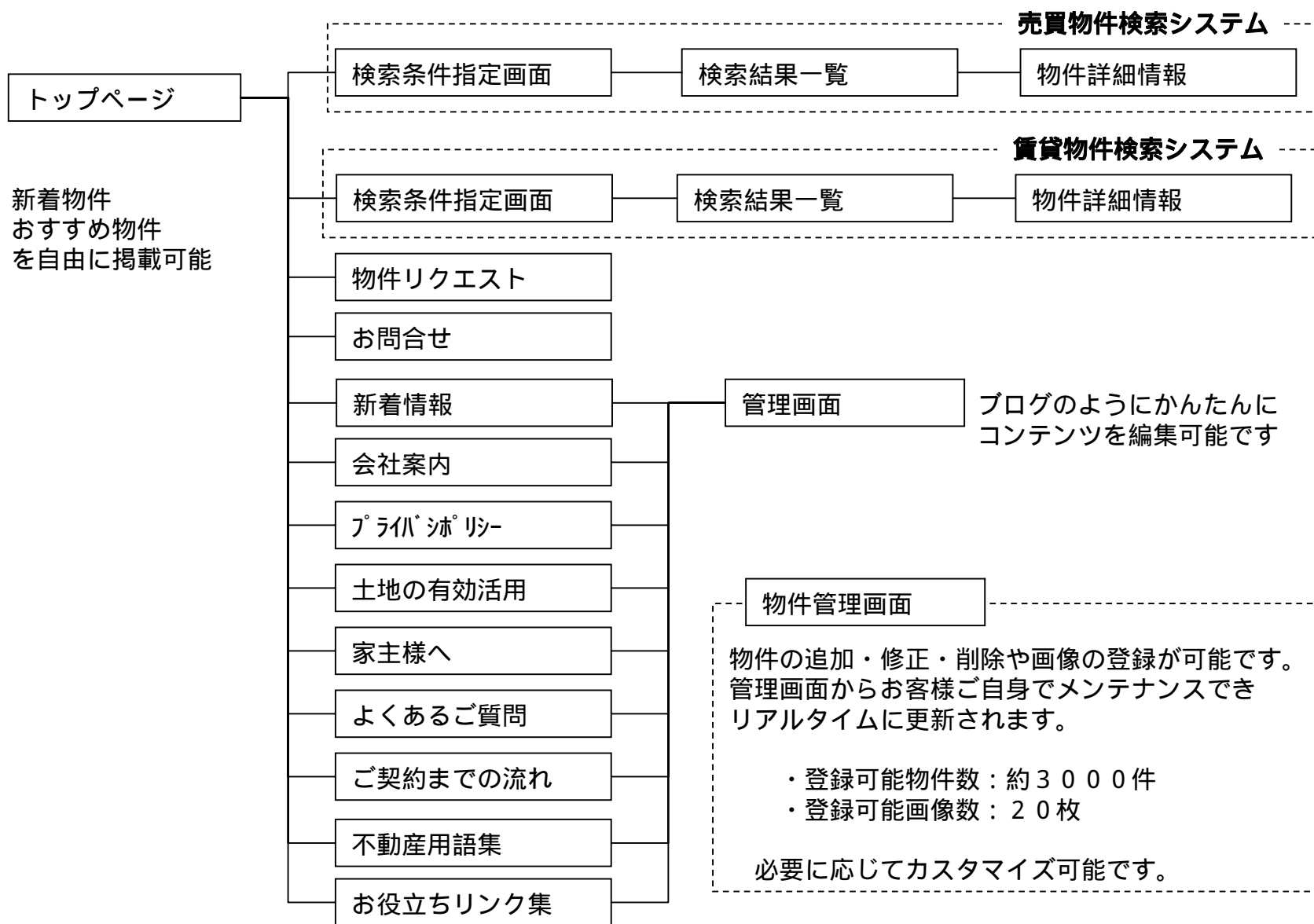
## デザインはオーダーメイド



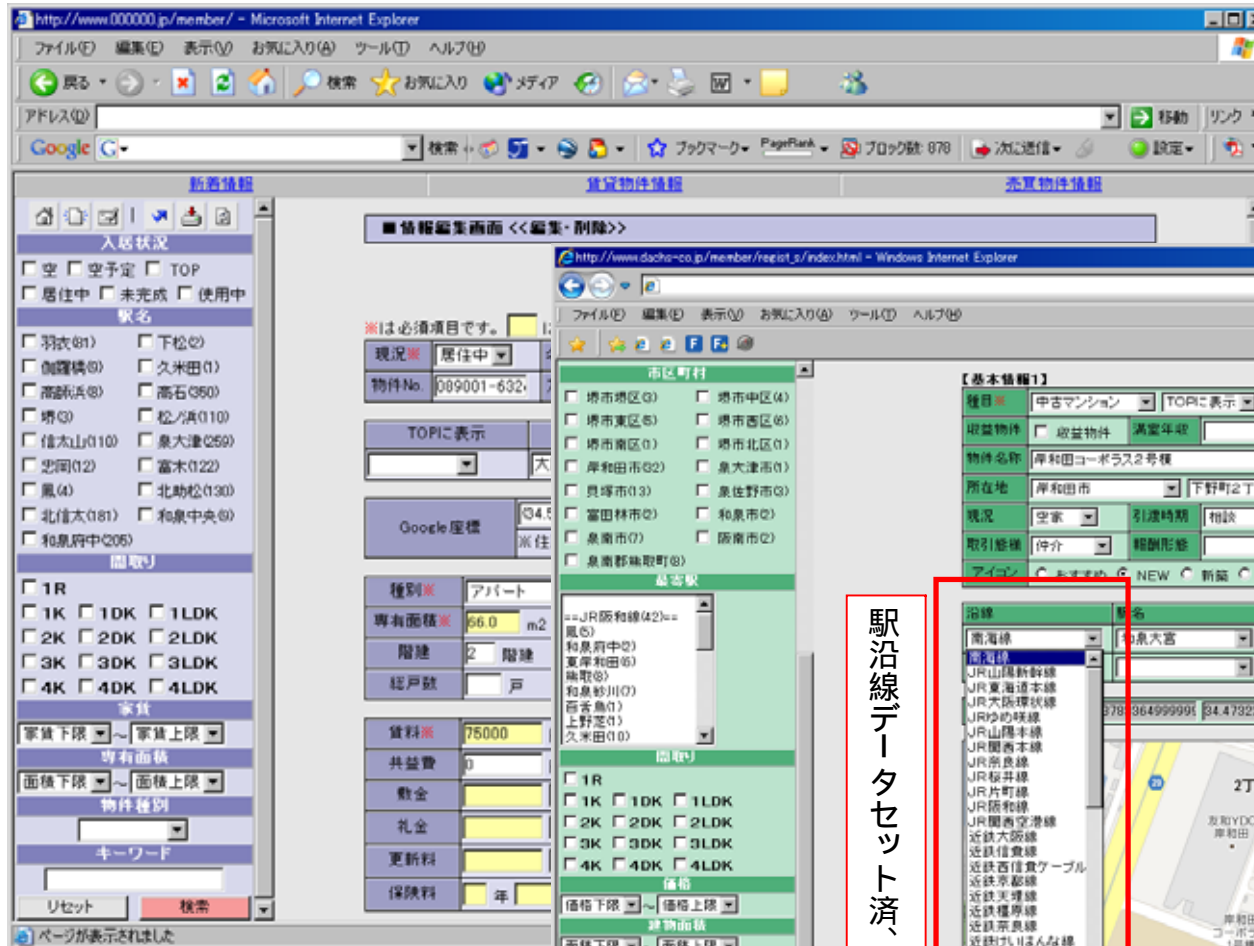
## カスタマイズ



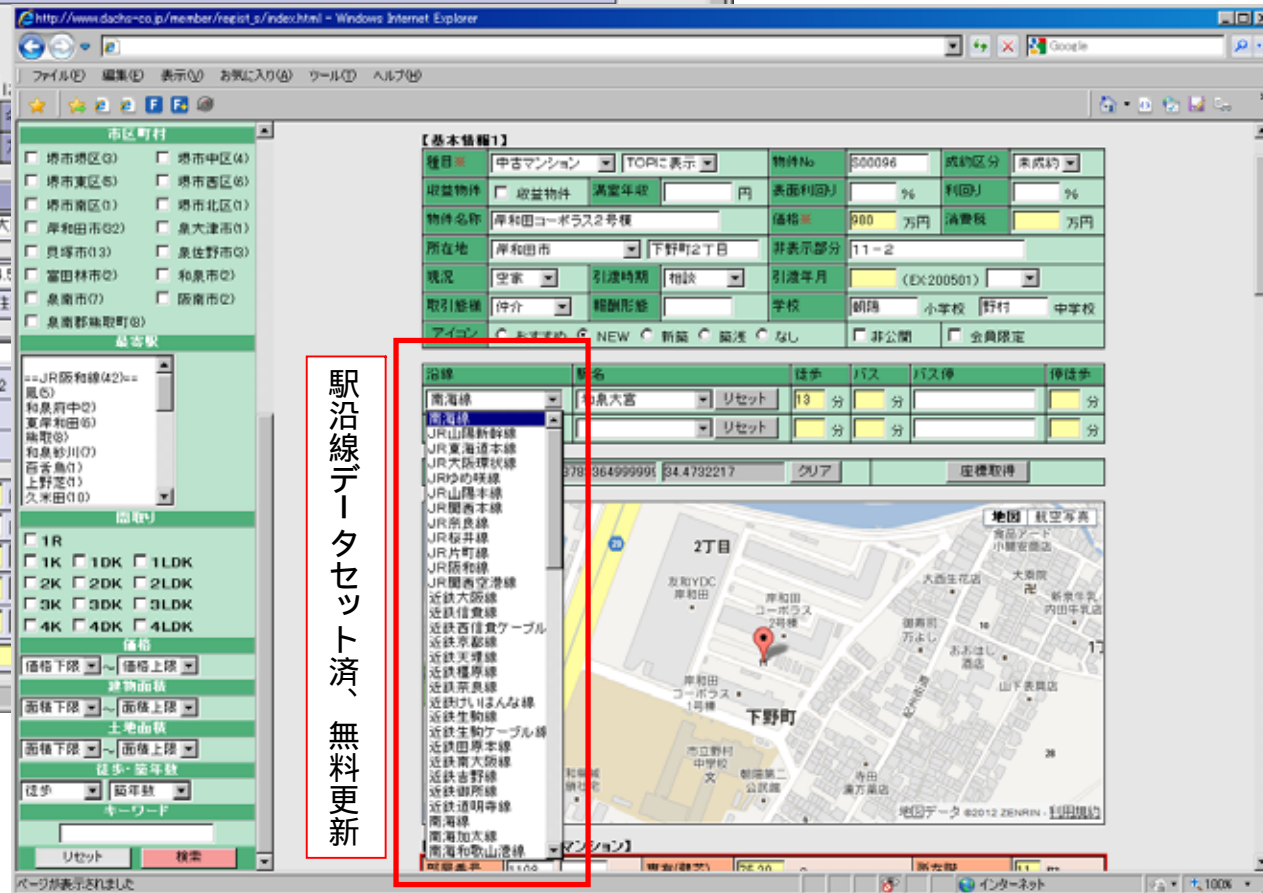
- ・管理会社向け  
リーシングシステム
- ・ポータル連携
- ・売買用会員制顧客管理
- ・店貼POP、物件資料
- ・携帯サイト
- ・スマホサイト



物件情報項目はREINSに準拠  
GoogleMapストリートビュー標準装備



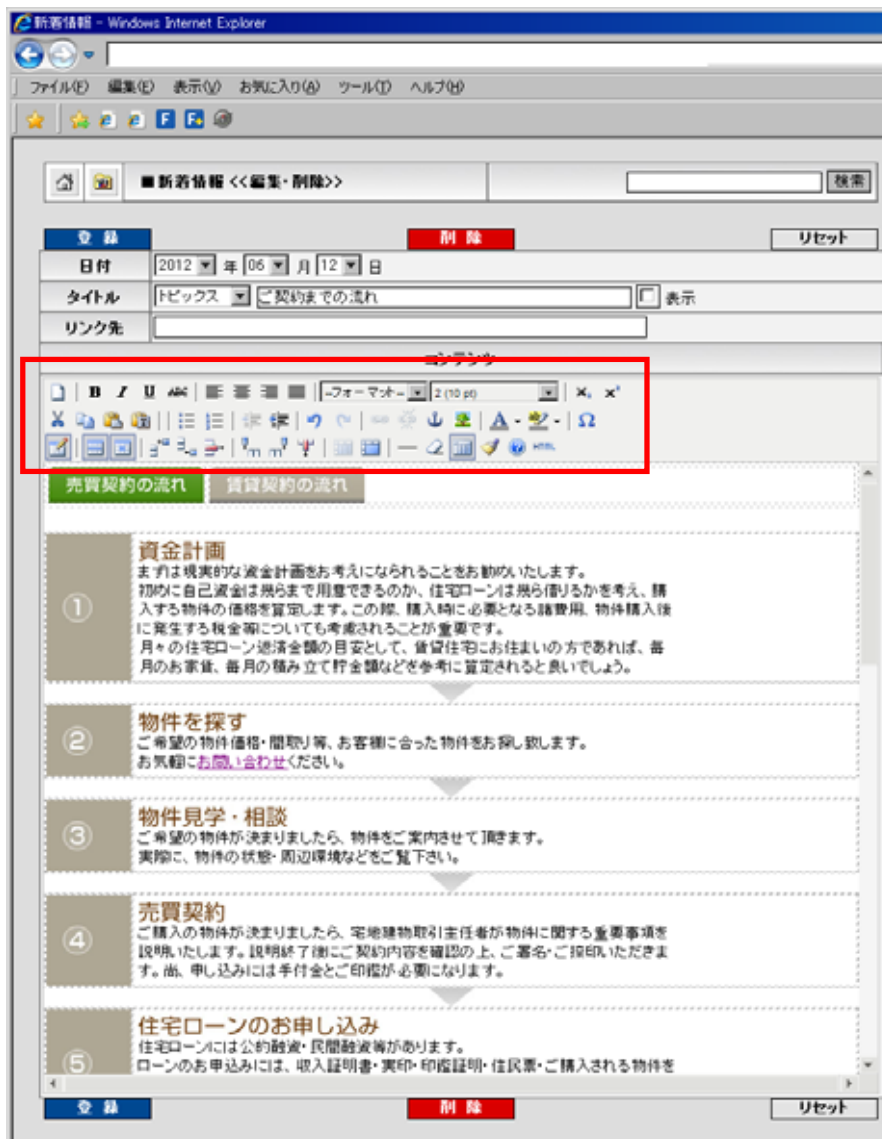
【賃貸管理画面】



【売買管理画面】

駅沿線データセット済、  
無料更新





ワープロ感覚でホームページのコンテンツを編集することが可能です。

イメージマネージャーでは画像ファイル、PDFやWord等のファイルを自由に登録することが出来ますのでホームページに仕様書や資料のリンクも簡単に貼る事ができます。



画像やファイルの登録は参照ボタンからパソコンのファイルを選択して登録するだけ

# エンドユーザ向け画面

The image displays a real estate website interface with several key features highlighted by red boxes and arrows:

- 検索条件指定 (Search Condition Specification):** Located in the top left, this area contains search filters for area, type, price, and other criteria.
- 物件一覧 (Property List):** A table listing search results with columns for property image, type, location, price, and status.
- ローンシミュレーション (売買のみ) (Loan Simulation (Purchase Only)):** A calculator tool showing a monthly payment of ¥100,882.
- GogleMap ストリートビュー標準対応 (GogleMap Street View Standard Support):** A map view at the bottom left showing a street-level view of the property location.

The detailed property view on the right includes the following information:

- Property Name:** 501990 阪南市橋の木台3丁目 中古一戸建
- Price:** 3,530万円
- Area:** 4SLDK, 133.71m<sup>2</sup>
- Location:** 南海線 箱作駅 徒歩2分
- Table of Specifications:**

物件名	501990 阪南市橋の木台3丁目 中古一戸建
所在地	阪南市橋の木台3丁目
価格	3,530万円
種別	中古一戸建て
引渡時期	相談
交通	南海線 箱作駅 徒歩2分
間取り	4SLDK
建物面積	133.71m <sup>2</sup>
私道面積	273.06m <sup>2</sup>
駐車場	有
土地権利	地籍
建蔽率	50%
接道状況	角地
接道方向	南東側
接道内容	公道に接面
用途地域	第一種低層住居専用地域
都市計画	市街化
他制限	

# YouTube動画

中古一戸建て 南海線 箱作駅 徒歩2分 4SLDK 3,530万

南海線 箱作駅  
バス乗車8分 橋の木台4丁目 徒歩2分

物件の見学を予約する

お問合せリストを見る

毎月返済額 **¥100,882** ローンシミュレーション

物件概要

物件名	S01990 南海市橋の木台3丁目 中古一戸建		
所在地	南海市橋の木台3丁目		
価格	3,530万円	消費税	
種別	中古一戸建て	現況	居住中
引渡時期	相談	引渡年月	
交通	南海線 箱作駅 バス乗車8分 橋の木台4丁目 徒歩2分		
間取り	4SLDK	方位	
建物面積	133.71m <sup>2</sup>	土地(実測)	
私道面積		土地(公簿)	273.06m <sup>2</sup>
駐車場	有	築年月	2008年08月
土地権利	地契		
建蔽率	50%	容積率	100%
接道状況	角地	国土法届出	
接道方向	南東側	接道幅員	5.5m
接道方向	側	接道幅員	5m
接道内容	公道に接道		
構造			
屋根備考			
地目	宅地		
用途地域	第一種低層住居専用地域		
都市計画	市街化		
その他			

YouTubeの動画を  
貼り付けられるようにします。

作成、アップロードするその他の方法

アップロードするその他の方法

アップロードするその他の方法

アップロードするその他の方法

アップロードするその他の方法

アップロードするその他の方法

アップロードするその他の方法

アップロードするその他の方法

YouTubeに動画をアップ、  
タグを管理画面に貼り付けるだけです

# SEO対策に効果的

The image shows two overlapping browser windows. The top window is a Windows Internet Explorer displaying the homepage of '株式会社 ウイル不動産販売' (E-Will Real Estate Sales Co., Ltd.). The address bar shows a search URL: 'http://www.e-will.co.jp/search\_s/index.cgi?key=1089'. The website features a navigation menu with 'トップページ', '最新売買情報', '最新賃貸情報', and '会社概要'. A central banner promotes properties with text: '田舎暮らし & 古民家をお探しの方に朗報です! 平成15年に一部リフォーム済み♪ ユニットバス&トイレ水洗&フローリング&土間あり! 一度ご覧下さい!'. Below this, there's a section for '中古一戸建て' (Used Single-Family House) with a '交通' (Transportation) icon and text: 'JR阪和線 日根野 バス乗車12分 中大木'. The bottom window is a Yahoo! Japan search results page for the query '泉佐野 大木 不動産'. The search bar contains the query, and the results list several real estate websites like ouchikan.com, taniguchi-kaihatsu.com, kansaihome.com, and cleverlyhome-osaka.com. A red box highlights a search result: '中古一戸建て 泉佐野市大木 日根野駅 - 田舎暮らし 田舎物件 大阪...'. The text in this box describes the property details and the company's services.

不動産ポータルサイトからの物件探し以外に今のインターネット利用者はキーワード検索で直接不動産会社様のページに訪問します。不動産検索エンジンパッケージは、ロングテールSEOに最適化されているため登録する物件数が多いほど威力を発揮します。

中古一戸建て 泉佐野市大木 日根野駅 - 田舎暮らし 田舎物件 大阪...  
中古一戸建て 泉佐野市 大木 大木 不動産 売買物件、賃貸物件ならお任せ下さい。泉佐野市・熊取町・田尻町・泉南町・阪南町・堺町・泉州エリアを中心に不動産売買・賃貸・管理・買取を行っています。  
www.e-will.co.jp/search\_s/index.cgi?key=1089 - キャッシュ